

1.1 Receptura zewnętrzna

W CRplus, masz możliwość importu receptur zewnętrznych z internetu poprzez "Recepturę zewnętrzną" w Menu Wyszukiwania [F2].

Kroki do wykonania:

- Wyszukaj recepturę w wyszukiwarce na stronie internetowej www.Spieshecker.com lub na stronie lokalnej.
- Kliknij na przycisk pod datą receptury aby ją ściągnąć.



Paint system: Region: EUROPE

Panel No	Version	Coat	Finish type	Type	Color Index	Actions
0801		2ST	GLOSS	P	PHYD.5204	
4650	H	2ST	GLOSS	P	PHYD.5205	

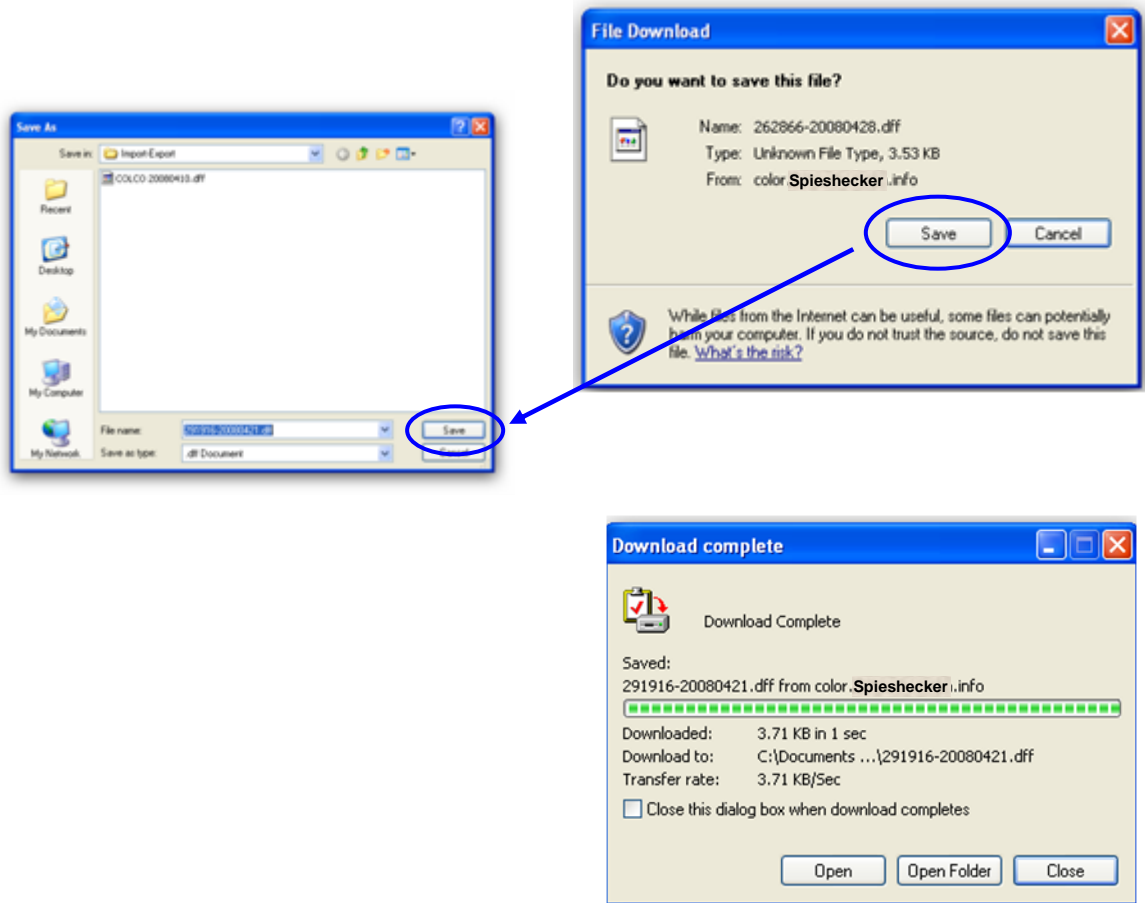
WARNING IRRITANT - XI

grdCd	Description	gram (abs.)	gram (cum.)
B853	LASURAZURBLAU	210.9	210.9
B803	SPEZIALSCHWARZ	460.3	671.2
B872	PERLGRUEN	85.6	756.8
B886	PERLPLATINUM	179.8	936.6
B800	EFFEKT	64.2	1000.8
B861	PERLBLAUGRUEN	42.8	1043.7

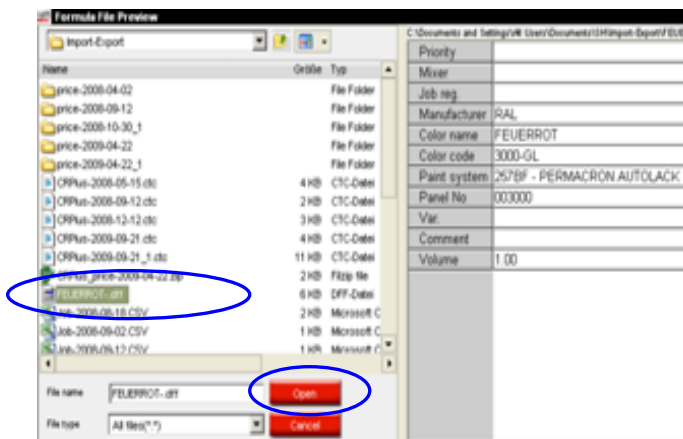
Quantity:

Manufacturer : MITSUBISHI
 Code : AC11089
 Color name : ASTORIA GREEN
 Panel No : 060801
 Var. :
 Color Change :
 Paint system : 265 - PERMAHYD PERLMUTT BASISLACK
 Coat : 2ST
 Finish type : Gloss
 PB :
 Standard Date : 03/08/1995
 Evaluation Date : 03/08/1995

- Zostaniesz poproszony o zachowanie receptury. Po naciśnięciu “Zachowaj”, Twoja receptura będzie zachowana domyślnie na C:\Documents and Settings\All Users\Documents\Spieshecker\Import-Export.



- Kiedy plik zostanie zachowany, możesz go importować poprzez przycisk “Zewnętrzna receptura” w CRplus. Funkcja ta otworzy się po kliknięciu na przycisk.
- Kliknij na plik jaki chcesz importować i kliknij na “Otwórz”.



Receptura otworzy się w oknie “Receptura”. W tym miejscu masz dwie opcje:

- Zastosuj recepturę → po wykorzystaniu, receptura zginie
- Zachowaj recepturę w osobistej bazie danych → receptura może być ponownie użyta.